

## **Sicherheitsglas**

**DELODUR<sup>®</sup>, PORTADUR<sup>®</sup>, VARIADUR<sup>®</sup>**  
Mehr Sicherheit. Mehr Möglichkeiten.

## **Sicherheitsglas**

### **DELODUR<sup>®</sup>, PORTADUR<sup>®</sup>, VARIADUR<sup>®</sup>**



## **Räume mit Licht gestalten.**

Gebäude schützen den Menschen vor Regen, Wind und Kälte. Natürlich wollen wir aber nicht auf Licht, Luft und den Kontakt zu unserer Umwelt verzichten. Ein Fenster ist daher mehr als eine Maueröffnung. In Wohn- oder Büroräumen, in Ateliers oder Praxen schafft der Einsatz von Glas eine lichte, offene und einladende Atmosphäre.

Neben dem einfachen Fenster sorgen heute aufwändige Glastüren, transparente Trennwände und Ganzglasanlagen für unser Wohlbefinden. Und sogar Möbel und Kunstwerke ganz aus Glas bringen ein Gefühl von Licht und Freiheit in ehemals dunkle Räume. Sie lassen uns die Orte, an denen wir leben, arbeiten, unsere Freizeit verbringen und einkaufen, immer wieder gern betreten.

Auf Basis der bewährten Einscheiben-Sicherheitsgläser bietet Ihnen Flachglas Nord-Ost ein umfangreiches Programm von Glaselementen, Ganzglastüren und Ganzglasanlagen für die individuelle Gestaltung von Gebäuden, innen wie außen. Durch Aufmaßfertigung, verschiedenste Ornament- und Farbgläser und Bedruckungen lassen sich vielfältige individuelle Lösungen realisieren.

DELODUR<sup>®</sup> Gläser, PORTADUR<sup>®</sup> Ganzglastüren und VARIADUR<sup>®</sup> Ganzglasanlagen bieten Ihnen weit reichende Gestaltungsfreiheiten.

## Sicherheitsglas

### DELODUR<sup>®</sup>, PORTADUR<sup>®</sup>, VARIADUR<sup>®</sup>

#### Drei Produktlinien für alle Freiheiten.



#### **DELODUR<sup>®</sup> Gläser. Perfekte Einheit von Form und Funktion.**

Wie kaum ein anderer Werkstoff verbindet Glas Gestaltungsmöglichkeit und Funktionalität. DELODUR<sup>®</sup> Einscheiben-Sicherheitsglas ist durch seine thermische Spezialbehandlung besonders widerstandsfähig gegen mechanische Belastungen und reduziert bei Bruch das Verletzungsrisiko. DELODUR<sup>®</sup> DESIGN Gläser gibt es in einer Vielzahl unterschiedlich farbiger, lichtechter und witterungsbeständiger Siebdruckmuster.



#### **PORTADUR<sup>®</sup> Ganzglastüren. Kreatives Gestaltungselement exklusiver Raumgestaltung.**

Gläserne Türen vermitteln einladende Offenheit, selbst wenn sie geschlossen sind. Ganzglastüren betonen den Charakter eines Raumes und sind unverzichtbares Gestaltungselement für die moderne Architektur. PORTADUR<sup>®</sup> Ganzglastüren sind in den genormten Zargenmaßen erhältlich und werden mit einem Programm exklusiver und funktionaler Beschläge ergänzt.



#### **VARIADUR<sup>®</sup> Ganzglasanlagen. Systemlösung mit Eleganz und Funktion.**

Ganzglasanlagen bieten ideale Lösungen zur transparenten Gestaltung von Räumen. Durch die vielseitigen Möglichkeiten, Türen, Seitenteile und Oberlichter zu kombinieren, entstehen attraktive Raumabtrennungen, Eingangs- und Schaufensterbereiche. VARIADUR<sup>®</sup> Ganzglasanlagen, Dreh- und Schiebetüren sowie Horizontal-Schiebewände werden auf Wunsch nach Ihren Maßen gefertigt und eingebaut.

## Sicherheitsglas

### DELODUR<sup>®</sup>, PORTADUR<sup>®</sup>, VARIADUR<sup>®</sup>

### Glasklare Gründe für DELODUR<sup>®</sup>, PORTADUR<sup>®</sup> und VARIADUR<sup>®</sup>.

#### **01\_DELODUR<sup>®</sup>, PORTADUR<sup>®</sup> und VARIADUR<sup>®</sup> sind sicher:**

Als Einscheiben-Sicherheitsgläser gewährleisten sie die nötige Belastbarkeit gegen Stoß-, Schlag- und Biegebeanspruchung und sorgen bei Glasbruch für ein minimales Verletzungsrisiko.

#### **02\_DELODUR<sup>®</sup> DESIGN ist beständig:**

Die Bedruckung mit keramischen Farben und das anschließende Brennen erzeugen eine licht- und witterungsbeständige Emailleschicht.

#### **03\_DELODUR<sup>®</sup>, PORTADUR<sup>®</sup> und VARIADUR<sup>®</sup> sind vielfältig:**

Eine große Auswahl von Farb- und Ornamentgläsern und Siebdruckmotiven ermöglicht die individuelle Gestaltung.

#### **04\_PORTADUR<sup>®</sup> und VARIADUR<sup>®</sup> sind anpassungsfähig:**

Das umfangreiche Beschlagsprogramm erlaubt vielfältige Anpassungen an unterschiedliche Anforderungen.

#### **05\_PORTADUR<sup>®</sup> und VARIADUR<sup>®</sup> sind modular erweiterbar:**

PORTADUR<sup>®</sup> Ganzglastüren und VARIADUR<sup>®</sup> Ganzglasanlagen sind modular erweiterbar – von der einfachen Tür für Standardzargenmaße bis hin zur Türanlage mit Seitenteilen und Oberlichtern.

#### **06\_DELODUR<sup>®</sup> DESIGN bietet Gestaltungsfreiheit:**

Wir drucken Logos, Schriftzüge und beliebige eigene Entwürfe. Oder wählen Sie aus unserem großen Angebot von Standardmustern.

#### **07\_DELODUR<sup>®</sup> steckt voller Möglichkeiten:**

Das Einscheiben-Sicherheitsglas eignet sich gleichermaßen für Türen, Ganzglasanlagen, Trennwände, Treppengeländer, Türschilder, Tische, Regale, Möbel und sogar Kunstobjekte.

#### **08\_VARIADUR<sup>®</sup> schafft repräsentative Räume:**

VARIADUR<sup>®</sup> Ganzglasanlagen verleihen den Eingangsbereichen von privaten und öffentlichen Gebäuden Transparenz und einladende Offenheit.

#### **09\_DELODUR<sup>®</sup>, PORTADUR<sup>®</sup> und VARIADUR<sup>®</sup> sorgen für Einblicke:**

Glaselemente, Ganzglastüren und -anlagen lockern geschlossene Wandflächen auf.

#### **10\_DELODUR<sup>®</sup>, PORTADUR<sup>®</sup> und VARIADUR<sup>®</sup> gestalten Räume mit Licht:**

Unterschiedliche Lichtstreuung, Transparenz, Opazität, Reflexionen und Bedruckungen schaffen viele interessante Lichteffekte.

## Sicherheitsglas

### DELODUR<sup>®</sup>, PORTADUR<sup>®</sup>, VARIADUR<sup>®</sup>

#### DELODUR<sup>®</sup>. Sicherheit in ihrer schönsten Form.

DELODUR<sup>®</sup> ist die ideale Verbindung zwischen einem thermisch vorgespannten Einscheiben-Sicherheitsglas (ESG) mit erhöhter Schlag- und Biegefestigkeit sowie Temperaturwechselbeständigkeit und nahezu unbegrenzten gestalterischen Möglichkeiten.

In einem ersten Schritt wird das Glas auf Maß zugeschnitten und es werden alle weiteren gewünschten Veredelungsschritte wie Bohrungen, Glasausschnitte, Kantenbearbeitungen sowie Bedruckungen ausgeführt.

In einem zweiten Schritt durchläuft das Glas dann den so genannten Vorspannprozess. Dabei wird das Glas bis zur Erweichung erwärmt und anschließend mit Kaltluft abgeblasen, wobei sich die Oberfläche rascher abkühlt als der Kern. Dadurch werden verschiedene Spannungszonen aufgebaut, die dem Glas die hohe Stoßfestigkeit verleihen. Charakteristisch für ESG ist, dass es bei Bruch in viele stumpfkantige lose Krümel zerfällt und somit das Verletzungsrisiko wesentlich geringer ist als bei nicht vorgespanntem Glas.

Gestaltungsvielfalt und hoher Sicherheitsstandard machen DELODUR<sup>®</sup> zur idealen Grundlage für Ihre Glasprojekte – vom transparenten Treppenaufgang bis zur eleganten Ganzglasdusche.



## Sicherheitsglas

### DELODUR<sup>®</sup>, PORTADUR<sup>®</sup>, VARIADUR<sup>®</sup>

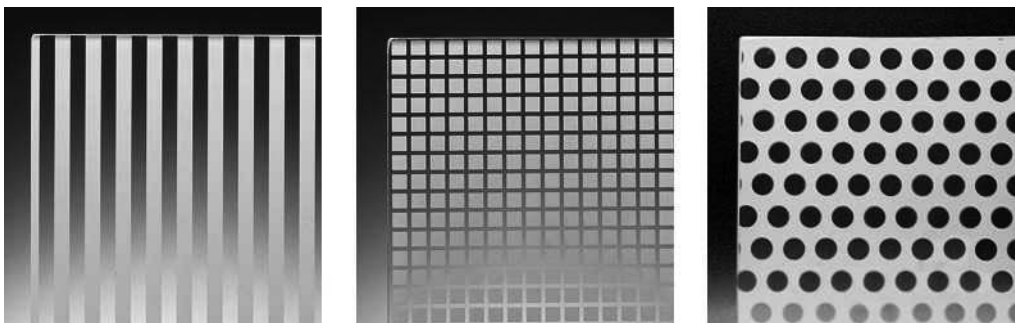
#### DELODUR<sup>®</sup> DESIGN. Für individuelle Gestaltungsideen.



DELODUR<sup>®</sup> DESIGN ist die siebbedruckte Variante von DELODUR<sup>®</sup> Einscheiben-Sicherheitsglas. Ob Logo, Schriftzug, grafische Teilbedruckung oder ganzflächiges Motiv – die Rückseite des Glases wird ganz nach Ihren Wünschen bedruckt.

Im Siebdruckverfahren werden hochwertige Emailfarben auf das Glas gebracht und anschließend eingebrannt, wobei die verwendeten keramischen Farben mit der Glasoberfläche zu einer untrennbaren Einheit verschmelzen. Langlebigkeit und optimale Farbechtheit unter allen Licht- und Witterungseinwirkungen bleiben so über viele Jahre garantiert.

Wählen Sie einfach Ihren Ton aus der umfassenden RAL-Palette oder entscheiden Sie sich für eine ausgefallene Sonderfarbe. Ganz gleich, für welches Design oder welche Farbe Sie sich entscheiden – DELODUR<sup>®</sup> DESIGN ist die ideale Lösung für alle Anforderungen.



Beispielhafte Siebruckmuster

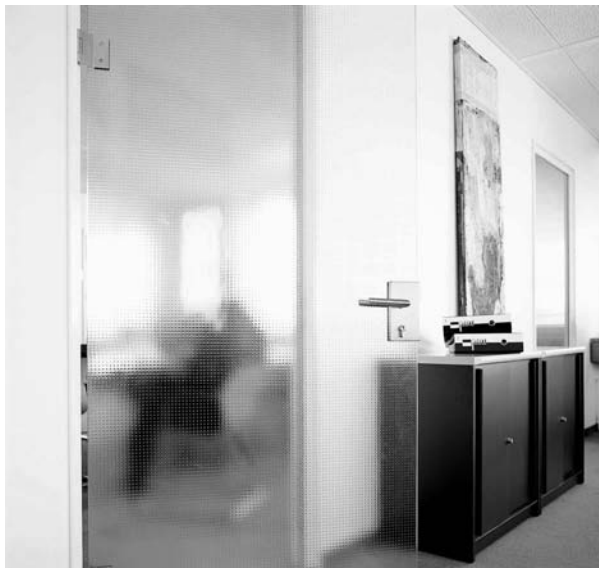
## Sicherheitsglas

### DELODUR<sup>®</sup>, PORTADUR<sup>®</sup>, VARIADUR<sup>®</sup>

#### PORTADUR<sup>®</sup>. Türen öffnen Welten.

Gläserne Türen als Stilmittel zur Auflockerung sonst undurchsichtiger Wandflächen betonen den Charakter eines Raumes und sind kreatives Gestaltungselement exklusiver Innenarchitektur sowie individuellen Wohnens. Wir bieten Architekten und Bauherren dafür eine umfassende Produktvielfalt von Glastüren.

Die Produktlinie PORTADUR<sup>®</sup> präsentiert interessante Varianten verschiedener Glastönungen und Ornamentgläser. Selbstverständlich können PORTADUR<sup>®</sup> Türen auch mit individuellen Farb- und Formdesigns bedruckt werden. Alle Türen bestehen aus bewährtem DELODUR<sup>®</sup> Einscheiben-Sicherheitsglas. Abgerundet wird das PORTADUR<sup>®</sup> Angebot mit einem Beschlagsprogramm, das Funktionalität und Stil vereint.



## Sicherheitsglas

### DELODUR<sup>®</sup>, PORTADUR<sup>®</sup>, VARIADUR<sup>®</sup>

#### Für das Spiel von Licht und Farbe.

Licht, Luft und Leichtigkeit: PORTADUR<sup>®</sup> Glastüren stehen für klare Ästhetik und innovatives Design. Ob in Wohn- oder Büroräumen, in Ateliers oder Praxen – PORTADUR<sup>®</sup> schafft eine lichte Atmosphäre, zugeschnitten auf individuelle Vorstellungen und Bedürfnisse. Grenzenlose Gestaltungsfreiräume bietet Ihnen die Vielfalt der PORTADUR<sup>®</sup> Glastypen. Die Auswahl reicht von ungefärbten Gläsern über leichte Tönungen bis hin zu Ornamentgläsern mit vielen unterschiedlichen Strukturen.

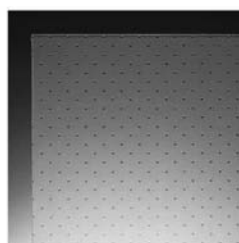
Gestalten Sie Ihre Räume mit Farbe, Lichtstreuung und Transparenz: PORTADUR<sup>®</sup> bietet Ihnen eine große Auswahl an abwechslungsreichen Motiven, mit denen Sie Ihren persönlichen Stil verwirklichen können. Erlaubt ist, was gefällt – ob schlichter, reduzierter Ausdruck mit wenigen klaren Linien oder opulente Motive mit kräftigen Farben. Wählen Sie Ihren Farbton aus der umfassenden RAL-Palette. Die Bedruckung bietet eine Alternative zur beliebten Sandstrahl- und Ätztechnik: Der Farbton „Ätzimitation“ imitiert eine sandgestrahlte oder geätzte Glasoberfläche. Schmutz, Fingerabdrücke oder Wasserflecken hinterlassen hier keinen bleibenden Eindruck, sondern lassen sich einfach abwischen. Ihrer Phantasie sind bei der Gestaltung praktisch keine Grenzen gesetzt.



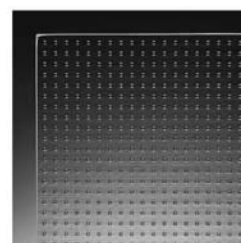
Satinert



Klar



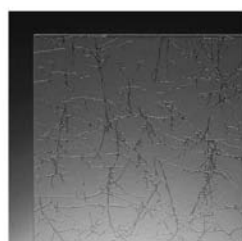
Pave weiß



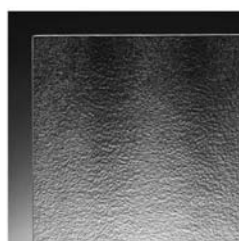
Mastercarré



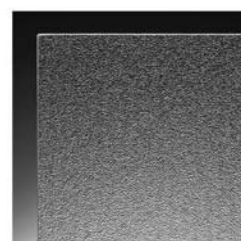
Grau



Uadi



Chinchilla klar



Struktur 200 klar

## Sicherheitsglas

## DELODUR<sup>®</sup>, PORTADUR<sup>®</sup>, VARIADUR<sup>®</sup>

### Das Beschlagsprogramm. Für Funktionalität mit Stilgefühl.



Türschloss: Studio Rondo

Türschloss: Studio Gala

Türschloss: Junior Office

Türschloss: Arcos Office

Türschloss: Arcos Studio



Türband: Studio Rondo

Türband: Studio Gala

Türband: Junior Office

Türband: Arcos Office

Türband: Arcos Studio

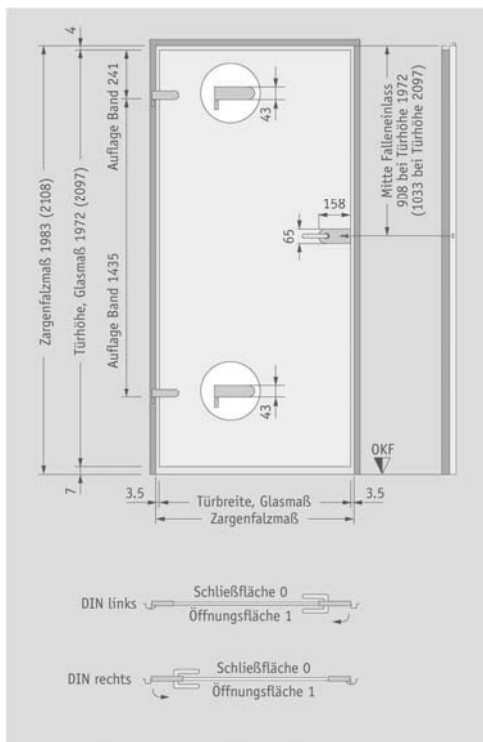
Unser vielseitiges Beschlagsprogramm rundet die Ästhetik Ihrer PORTADUR<sup>®</sup> Türwahl stilvoll ab. Drei Beschlagsvarianten mit jeweils unterschiedlichen Farben und Oberflächenstrukturen sind formschöne Ideale mit hoher Funktionalität. Die Farbpalette reicht von Edelstahl über alufarbig bis zu messingpoliert und farbbeschichtet nach Wunsch. Ob robust und dennoch harmonisch oder klassisch-elegant: alle Beschlagsvarianten unterstreichen das individuelle Ambiente eines Raumes. Sie sind wahlweise mit integriertem Schließzylinder für einflügelige oder zweiflügelige PORTADUR<sup>®</sup> Türen erhältlich.

Farbpalette					
Farbbeschichtungen		Leichtmetall		Messing	Edelstahl
verkehrsweiß	gelb	LM silber	EV 1	MS mattverchromt	Niro matt ähnlich
reinweiß	grün	LM neusilber	EV 2	MS glanzverchromt	
grau	dunkelgrün	LM messing	EV 3	MS poliert-lackiert	
schwarz	blau	LM Niro matt		MS matt	
braun	dunkelblau	LM dunkelbronze	C 34		
rot	Sonderfarben	Sondereloxaltöne			
weinrot					

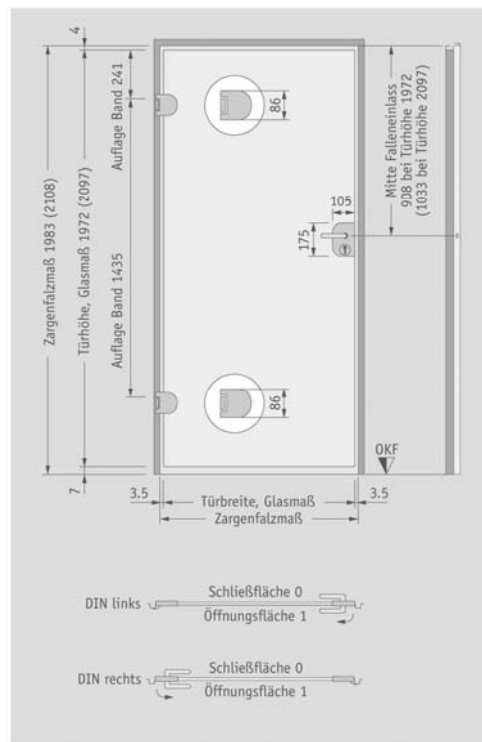
## Sicherheitsglas

## DELODUR<sup>®</sup>, PORTADUR<sup>®</sup>, VARIADUR<sup>®</sup>

Die Montage. Für den leichten Einbau in alle Standardmaße.



Einbaumaße für Türen mit Beschlag Studio Rondo.



Einbaumaße für Türen mit Beschlag Junior Office.

Die PORTADUR<sup>®</sup> Modelle entsprechen den Standard-Türmaßen. Die Türblattbreiten liegen normgemäß zwischen 709 mm und 959 mm bei einer Höhe von 1972 mm und 2097 mm. Die Montage der Türmodelle in genormte Zargenmaße nach DIN 18111 ist somit problemlos. Natürlich sind auch Sonderausführungen möglich. Wir beraten Sie gern.

Standardabmessungen (in mm)			
	Größe 1	Größe 2	Größe 3
Türblatt- außenmaß	709 x 1972	834 x 1972	959 x 1972
	709 x 2097	834 x 2097	959 x 2097
Zargen- falzmaß	716 x 1983	841 x 1983	966 x 1983
	716 x 2108	841 x 2108	966 x 2108
Rohbau- richtmaß	750 x 2000	875 x 2000	1000 x 2000
	750 x 2125	875 x 2125	1000 x 2125

## Sicherheitsglas

### DELODUR<sup>®</sup>, PORTADUR<sup>®</sup>, VARIADUR<sup>®</sup>

### VARIADUR<sup>®</sup>. Ganzglasanlagen mit Eleganz und Funktion.

Ganzglasanlagen bieten Offenheit und Transparenz für repräsentative Empfangsbereiche privater und öffentlicher Gebäude, wo sie dem Besucher Einblicke gewähren und ihn zum Betreten der Räumlichkeiten einladen – beispielsweise in



Banken, Geschäften und Ladenpassagen. Das VARIADUR<sup>®</sup> Systemprogramm bietet Ihnen attraktive Lösungen zur transparenten Gestaltung.

Die variationsreichen Verbindungen von Türen, Seitenteilen und Oberlichtern führen zu einer harmonischen Gesamtansicht – ob in Eingangs- oder Schaufensterbereichen oder bei der transparenten Abtrennung von Wandausschnitten und Räumen.

Als Windfang konstruiert, bietet VARIADUR<sup>®</sup> zugleich eine hervorragende Möglichkeit zur räumlichen Abtrennung, die den Wärmeverlust nach außen deutlich reduziert und unangenehmen Luftzug im Gebäudeinneren verringert.

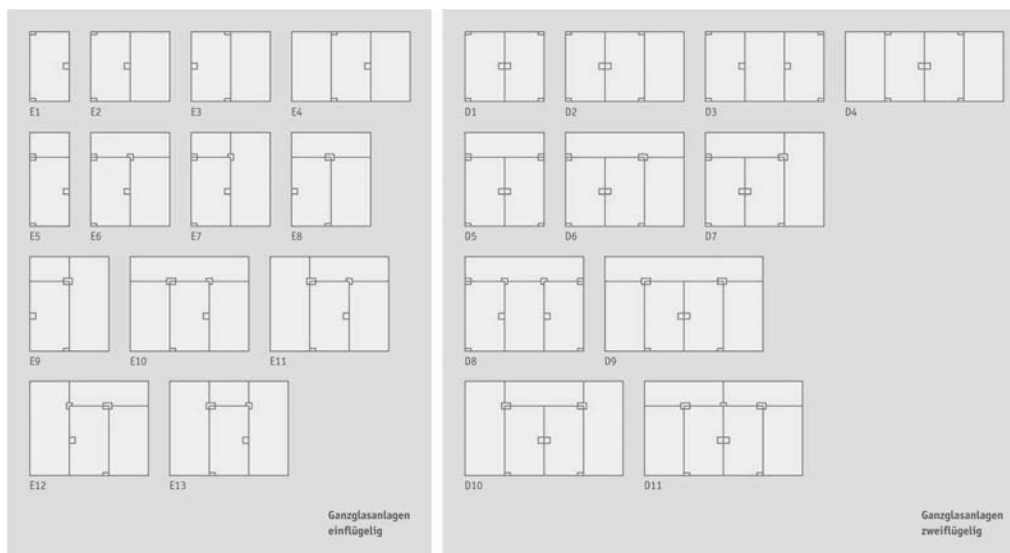
### Die Bauelemente. Für einfache Planung und interessante Varianten.

Bei der Auswahl der VARIADUR<sup>®</sup> Elemente haben Sie nahezu freie Wahl: So stehen 13 einflügelige und 11 Doppeltüranlagen zur Verfügung, auf Wunsch auch mit Seitenteilen und Oberlichtern. Sie können aufgrund des modularen Beschlagssystems entsprechend beliebig erweitert werden. Eine große Auswahl von Beschlägen sorgt dabei für präzise Verbindungen mit hoher Zuverlässigkeit.

## Sicherheitsglas

## DELODUR<sup>®</sup>, PORTADUR<sup>®</sup>, VARIADUR<sup>®</sup>

### Die VARIADUR<sup>®</sup> Elemente: 13 einflügelige und 11 Doppeltüranlagen



Die enge Zusammenarbeit mit den Beschlagsherstellern erlaubt vielfältige Anpassungen an unterschiedliche Grundrisse sowie die Kombination mit ein- oder zweiflügeligen Dreh- und Pendeltüren. Rund- und Segmentbogen-Türanlagen in verschiedenen Ausführungen ergänzen die Produktpalette.



Oberflächen: Edelstahl poliert, verkehrsweiß (RAL 9016), EV 1 (silber), Edelstahl matt.

Oberflächen: Messing poliert, reinweiß (RAL 9010), EV 5 (gold), C 34 (dunkelbronze).

Eckbeschläge in unterschiedlichen Farbvarianten – fast alle RAL-Farbtöne sind realisierbar.

## Sicherheitsglas

### DELODUR<sup>®</sup>, PORTADUR<sup>®</sup>, VARIADUR<sup>®</sup>

Falls Ihre VARIADUR<sup>®</sup> Ganzglasanlage mit Schlössern ausgestattet werden soll, stehen Ihnen auch hier passende Lösungen zur Verfügung. Neben der transparenten Glasausführung sind Versionen mit Ornamentgläsern, Farbgläsern oder siebbedruckten Gläsern in vielen weiteren Farbvarianten möglich.

### Schiebetüren. Für Platz sparende und ästhetische Raumaufteilungen.

Um Räume aufzuteilen und gleichzeitig transparent zu gestalten, bietet sich der Einsatz von VARIADUR<sup>®</sup> Ganzglasanlagen mit Schiebetüren an. Ob als Raumabtrennung in Wohn- und Büroräumen oder als repräsentativer Eingangsbereich für Verkaufsräume – VARIADUR<sup>®</sup> Schiebetüren überzeugen hier durch ihr funktionelles und ästhetisches Design.

Unterschiedliche Konstruktionen erlauben den Platz sparenden und unauffälligen Einbau in fast alle Grundrissituationen, so auch in Maueröffnungen. Leichtgängige und langlebige Beschlagssysteme sorgen für einen bequemen und störungsfreien Betrieb über viele Jahre. Eine besondere Variante stellen hier die MANET-Beschlagssysteme der Firma DORMA dar.



Türbeschlag: Modell Manet von Dorma im Detail.

Schiebetürprofil: AGILE 150

Schiebetürprofil: RS 120

Schiebetürprofil: RS 40

Alle Beschläge, Schienen und Rollen sind aus hochwertigem und aufwändig verarbeitetem Edelstahl gefertigt. Glas und Edelstahl verbinden sich zu einem zeitlos schönen Design, bei dem die Funktion selbst zur Attraktion wird. Schaffen Sie abgeschlossene und doch offene Bereiche und setzen Sie attraktive Akzente – Glasschiebetüren ermöglichen Ihnen die individuelle Raumgestaltung.

## Sicherheitsglas

### DELODUR<sup>®</sup>, PORTADUR<sup>®</sup>, VARIADUR<sup>®</sup>

#### Horizontale Schiebewände. Für großzügige Eingänge.

Eine großzügige, rahmenlose Glasfront, die Sie während der Geschäftszeiten einfach zur Seite schieben, ist der beste Weg, Kunden zum Besuch Ihrer Räume einzuladen. Durch den Einsatz moderner Horizontal-Schiebewände (HSW) wird eine entscheidende Kontakt- und Kaufschwelle abgebaut.

Die Einzelelemente dieser durchdachten Systemkonstruktion aus DELODUR<sup>®</sup> Einscheiben-Sicherheitsglas und bewährten DORMA-Beschlägen lassen sich aufgrund der Befestigung mit Tragschienen, Laufschiene und Laufrollen einfach und leichtgängig bewegen und platzsparend im Randbereich der Geschäftsfront parken. Dabei lässt die Konstruktion Anpassungen an unterschiedlichste Grundrisse ebenso zu wie die Kombination mit ein- oder zweiflügeligen Dreh- und Pendeltüren an nahezu beliebiger Stelle. Die zuverlässige Befestigung im Wand- und Deckenbereich macht störende Bodenführungen überflüssig, sodass die im Boden eingelassenen Buchsen lediglich zum Abschießen und Feststellen der Schiebewände dienen. Eine einfache Planung, die problemlose Montage und ein reibungsloser Praxisbetrieb runden das Bild ab.



A decorative horizontal band consisting of a grid of small dots.

**Sicherheitsglas**

A decorative horizontal band consisting of a grid of small dots.

**DELODUR<sup>®</sup>, PORTADUR<sup>®</sup>, VARIADUR<sup>®</sup>**

A decorative horizontal band consisting of a grid of small dots.

Haben Sie noch Fragen? Rufen Sie uns an, wir informieren Sie gern.

Flachglas Nord-Ost GmbH  
Am Schaugraben 1  
39606 Osterburg  
Telefon: +49 (0) 39 37 22 22-0  
Telefax: +49 (0) 39 37 22 22-30  
[info@flachglas-nordost.de](mailto:info@flachglas-nordost.de)  
[www.flachglas-nordost.de](http://www.flachglas-nordost.de)