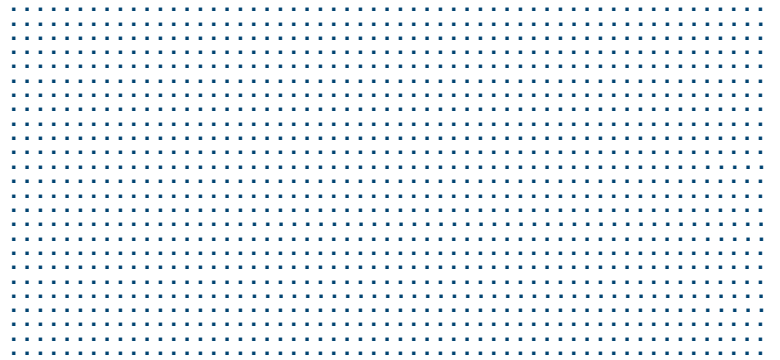
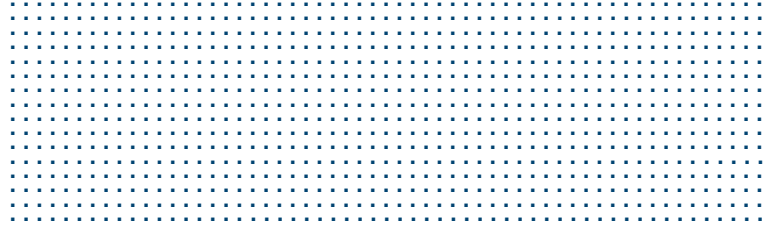


Für beste Lösungen aus Glas.



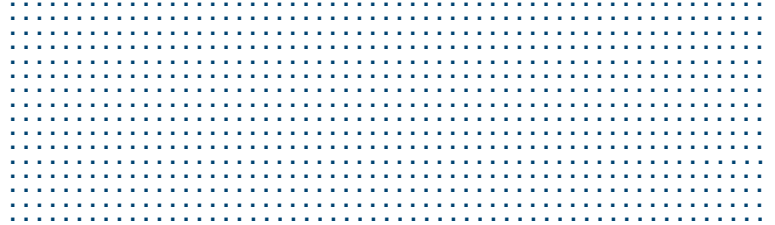
Unternehmen.

Wir wollen mehr.



Unternehmen.

Profil.



Der neue Maßstab für Sicherheits- und Isolierglas.

Durch die Erweiterung unserer Produktionsstätte bieten wir Ihnen unser Leistungsspektrum in neuer Dimension.

- Leistungsstarke Maschinen und Produktionsstraßen setzen einen neuen Maßstab in den Bereichen Sicherheitsglas und Isolierglas.
- Die optimale Bearbeitung von Gläsern der neuesten Generation sorgt für präzise und schnelle Produktionsprozesse.
- Für Sie bedeutet das die zeitnahe und bedarfsgerechte Fertigstellung maßgeschneiderter Produkte.

Unternehmen.

Leitlinien.

Unser Anspruch macht uns stark.

Wir kommen nur gemeinsam ans Ziel. Aus diesem Grund bilden festgelegte Grundsätze die Voraussetzungen für unseren gemeinsamen Erfolg.

- Die Zufriedenheit unserer Kunden ist unser oberstes Ziel.
- Unsere Kunden sind unsere Partner, mit denen wir vertrauensvoll zusammenarbeiten.
- Wir verbessern kontinuierlich unsere Leistungsstärke und Produktqualität.
- Als professionelles Dienstleistungsunternehmen beraten wir kompetent, sind serviceorientiert und zuverlässig.

Unternehmen.

Daten und Fakten.

Unsere Leistungsstärke.

Wir verfügen über leistungsfähige Technologie auf dem neuesten Stand und über engagierte Mitarbeiter, die ihre Ideen mit Leidenschaft verfolgen.

- Über 7.000 m² Fertigungsfläche
- Über 100 Mitarbeiter
- Härtung von hochwertig beschichteten Gläsern
- Hochmoderne Brenntechnik
- Verarbeitung von ESG (maximal 5,40 m x 2,58 m) und ESG-H (maximal 6,0 m x 2,6 m)
- Weiterverarbeitung von beschichtetem Floatglas zu ESG (One Process)
- Zertifizierte Fertigung von beschichteten ESG-H Gläsern
- Aufbau des Isolierglasverbundes mit klassischen Abstandhaltern oder im TPS-Verfahren

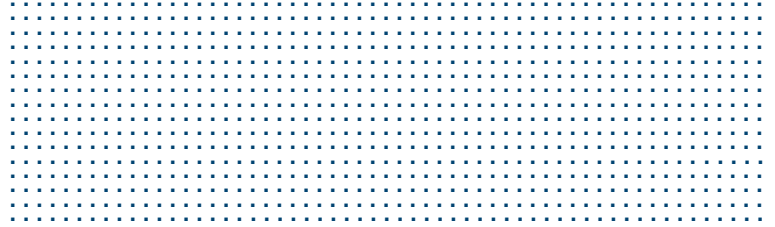
Unternehmen.

Daten und Fakten.

- Lagervolumen Basisglas: ca. 35.000 m²
- Umfangreiches ESG-Lager
- Schneidanlage für Glasaufbauten bis zu elf Scheiben
- Durchschnittliche Jahresverarbeitung von ca. 600.000 m² Basisglas
- Automatisch steuerbare Basisglas-Magazine mit einer Kapazität bis zu 60 Tonnen
- VdS-zertifizierte Produktqualität

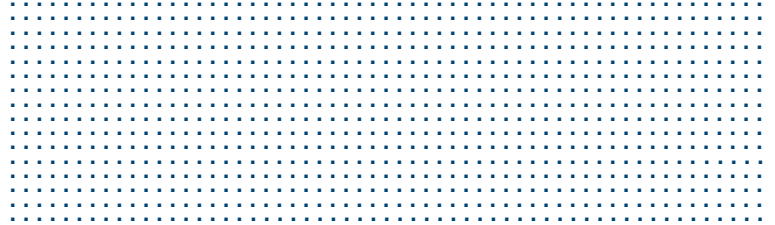
Service.

Alles für Sie.



Service.

Alles für Sie.



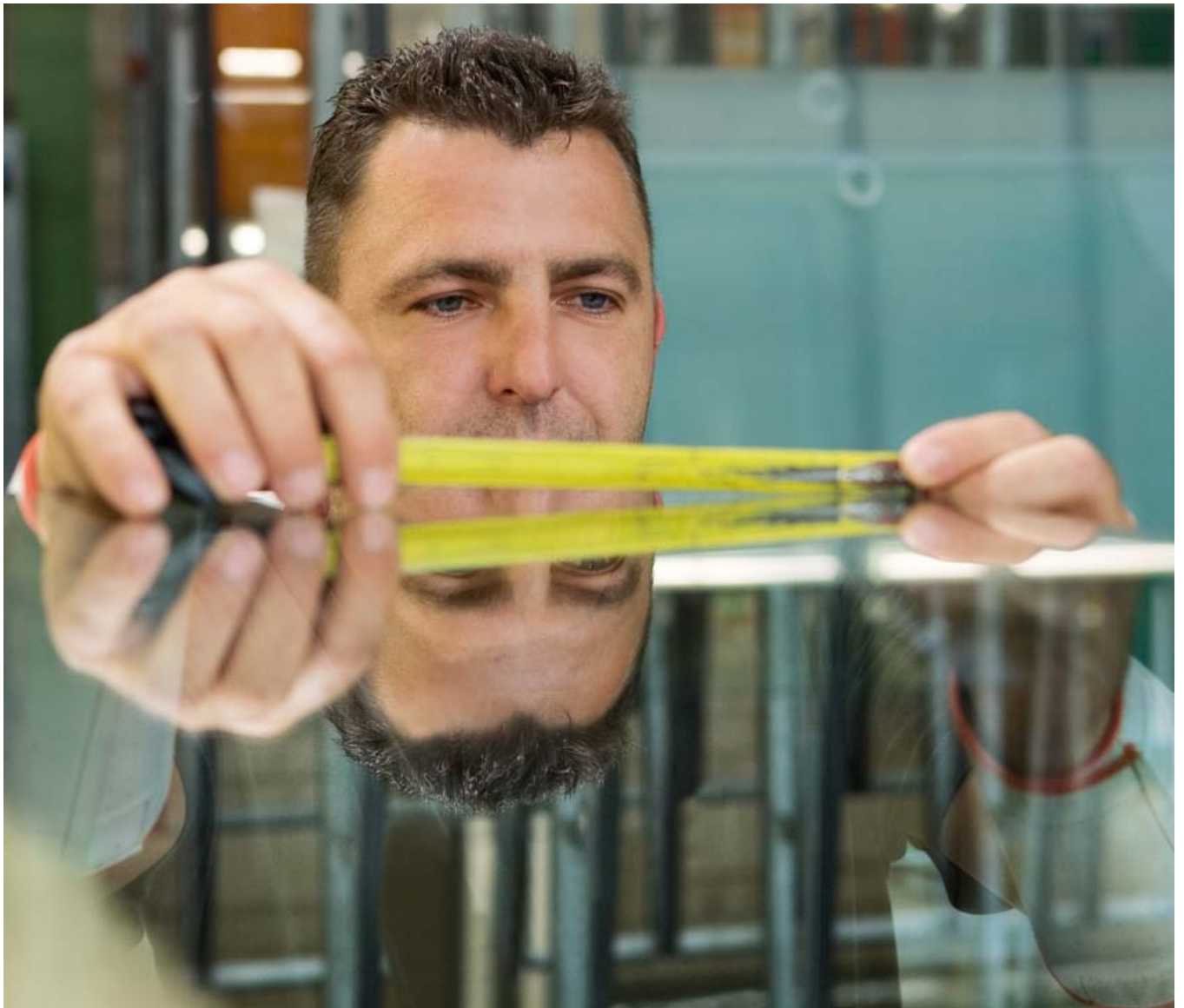
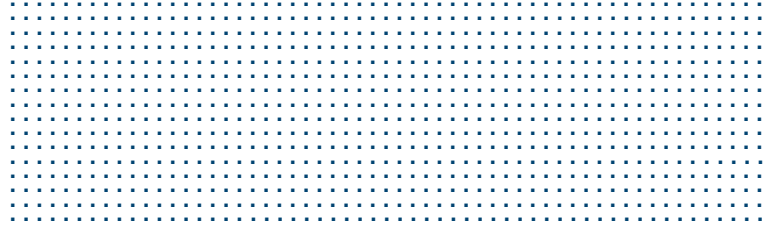
Maßgeschneiderte Lösungen für Ihren Bedarf.

Es gehört zu unseren unternehmerischen Grundsätzen, höchste Genauigkeit, optimale Ergebnisse und besten Service zu bieten.

- Innovatives Dienstleistungsdenken und kontinuierliche Leistungsoptimierung zeichnen uns aus.
- Wir beraten Sie von Anfang an und entwickeln die optimale Produktlösung für Ihren Bedarf.
- Je nach Wunsch erhalten Sie von uns einzelne Module oder komplexe Lösungen aus Glas.

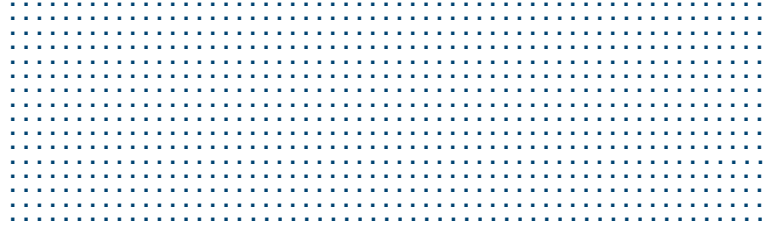
Qualität.

Wir sind
DIN und EN.



Qualität.

Wir sind
DIN und EN.



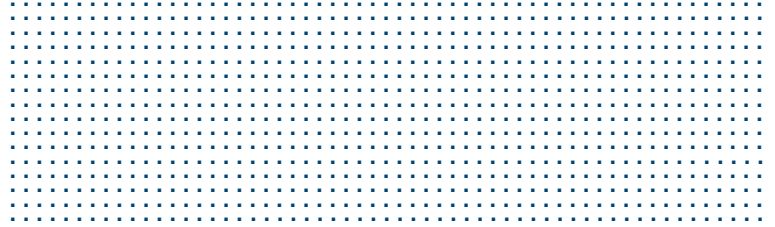
Europäische Sicherheit ist unser Standard.

Die besondere Konstruktion unserer Bearbeitungszentren ermöglicht bei einer sehr hohen Fertigungszahl zugleich eine noch nie erreichte Präzision in der Ausführung.

- Unsere Produkte unterliegen strengsten internen und externen Qualitätskontrollen nach DIN- und EN-Normen.
- Als eines der ersten Unternehmen der Branche sind wir berechtigt, unsere Produkt- und Qualitätssicherheit über die CE-Kennzeichnung nach DIN EN 12150-2 und DIN EN 14428 aufzuzeigen.
- Wir weisen die Einhaltung der nationalen technischen Normen, festgelegt vom Deutschen Institut für Bautechnik (DIBt), nach (Ü-Zeichen).
- Es ist unser Anspruch, unseren hohen Sicherheits- und Gütestandard weiterzuentwickeln und zu verbessern.

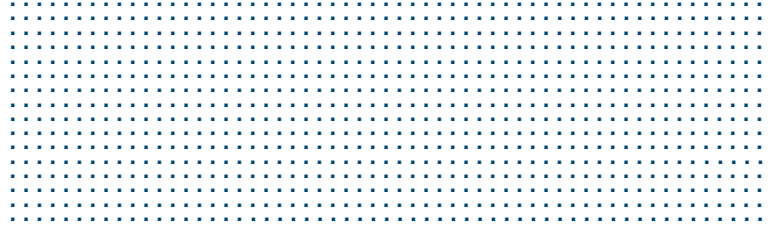
Leistungsspektrum.

Wir machen das Glas,
das Sie brauchen.



Leistungsspektrum.

Zuschnitt.



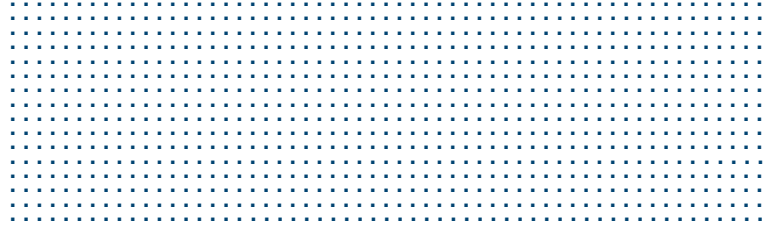
Am Anfang steht der perfekte Schnitt.

Um flexibel auf Ihre Wünsche reagieren zu können, sind in unserem Lager alle Flachglassorten als Bandmaß im Format 6 x 3,21 Meter vorrätig.

- Die Produktion erfolgt unmittelbar und fristgerecht nach Auftragserteilung.
- In der Schneidanlage werden ganze Bandmaße schnell und passgenau verarbeitet, der Zuschnitt wird computergestützt optimiert.
- Das perfekte Schneiden, Schleifen und Bohren der Glasprodukte ist die Voraussetzung für deren Einsatz in zahlreichen Anwendungen.

Leistungsspektrum.

Zuschnitt.

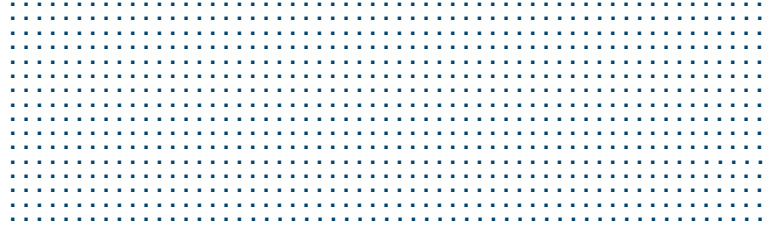


Wir bieten Ihnen CNC-gesteuerte Glasbearbeitung:

- Kantenschliff
- Bohrungen
- Ausschnitte
- Facettenschliff
- Rillenschliff
- Gravuren

Leistungsspektrum.

Isolierglas.



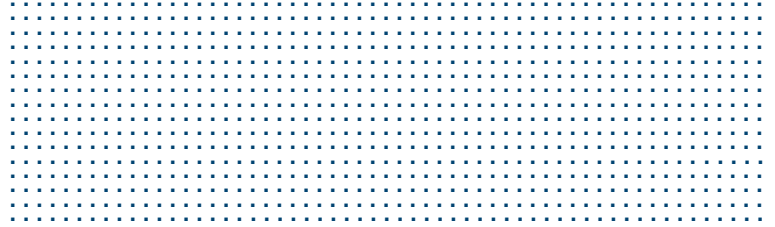
Die Hightech der Beschichtung.

Unsere Erfahrung und unsere hochmodernen Produktionstechniken setzen wir gezielt für bedarfsgerechte und multifunktionale Produkte ein.

- Bei der Fertigung von Isolierglas blicken wir auf eine über 200-jährige Geschichte zurück.
- Flachglas Nord-Ost bietet Ihnen spezielle Isolierglas-Lösungen für die unterschiedlichsten Anforderungen.
- Mit unseren Isoliergläsern bieten wir Ihnen Hightechprodukte mit vielseitigen Eigenschaften.
- Modernste Beschichtungstechniken und präzise Weiterverarbeitung garantieren Ihnen erstklassige Ergebnisse.
- Neueste Anlagenkomponenten ermöglichen den Aufbau des Isolierglasverbundes mit klassischen Abstandhaltern oder im TPS-Verfahren in den Maßen bis zu 2,70 m x 6,00 m x 0,10 m.

Leistungsspektrum.

Isolierglas.

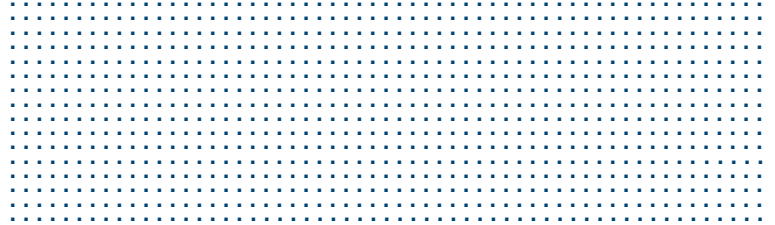


Unsere Isoliergläser für Sie:

- Wärmedämmglas
- Sonnenschutzglas
- Schallschutzglas
- Brandschutzglas
- Selbstreinigendes Glas
- Entspiegeltes Glas
- Antibeschlagglas

Leistungsspektrum.

Sicherheitsglas.



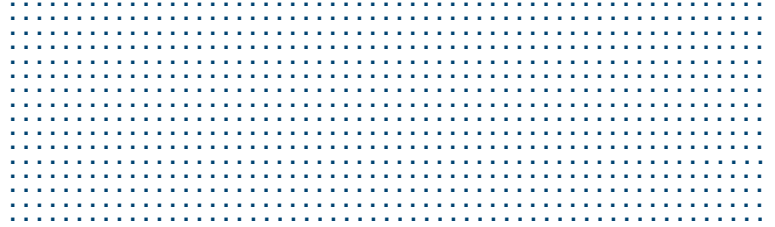
Das Glas für besondere Ansprüche.

Seit 1992 stellen wir in unseren hochmodernen Bearbeitungszentren Einscheiben-Sicherheitsglas (ESG) her.

- Wir härten das zugeschnittene Glas in einem thermischen Vorspannprozess, der für jede Glassorte und Glasstärke abgestimmt wird.
- Ein neuer, speziell ausgerüsteter zusätzlicher Brennofen ermöglicht die Bearbeitung größerer Glaseinheiten (max. 5,40 m x 2,58 m) der neuesten Generation.
- Nach der Fertigung durchläuft das ESG auf Kundenwunsch den erforderlichen Heißlagerungstest (Heat-Soak-Test) nach BRL A Teil 1 Anlage 11.11.
- Wir verarbeiten auch alle bekannten vorspannbaren Schichten.
- Wir härten vorlackiertes Glas.

Leistungsspektrum.

Sicherheitsglas.

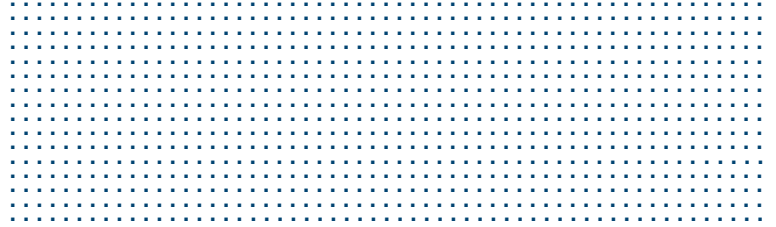


Unsere Sicherheitsgläser für Sie:

- Einscheiben-Sicherheitsglas (ESG und ESG-H)
- Alarmglas
- Angriffshemmendes Glas
- Sauberes Duschenglas vetroComfort

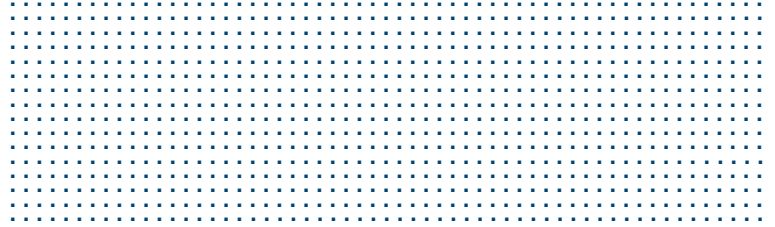
Referenzen.

Unser größter Erfolg
ist Ihre Zufriedenheit.



Referenzen.

Fassade.



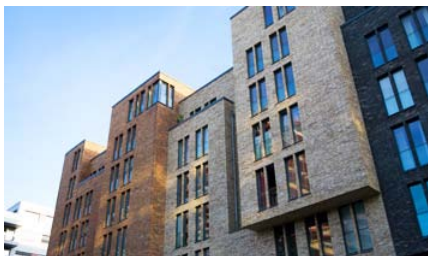
Die Visitenkarte eines Gebäudes.



Wohn- und Geschäftshaus,
Hamburg



Wohn- und Geschäftshaus,
HafenCity Hamburg



Wohn- und Geschäftshaus,
HafenCity Hamburg

Referenzen.

Fassade.

Wohn- und Geschäftshaus, Elbchaussee 93, Hamburg

Projektbeschreibung:

Mit Elbblick: Exklusives Apartmenthaus mit fünf Wohnungen und einer Büroeinheit im Souterrain.



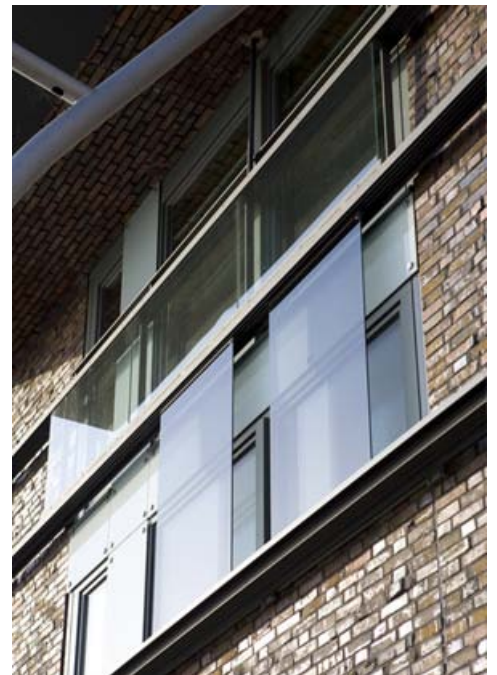
Referenzen.

Fassade.

**Wohn- und Geschäftshaus,
Am Kaiserkai 23–29,
HafenCity Hamburg**

Projektbeschreibung:

Direkt zwischen historischer
Speicherstadt und Elbe: Eine gelungene
Kombination aus modernem Wohnraum
und ebenerdigen Ladenflächen.



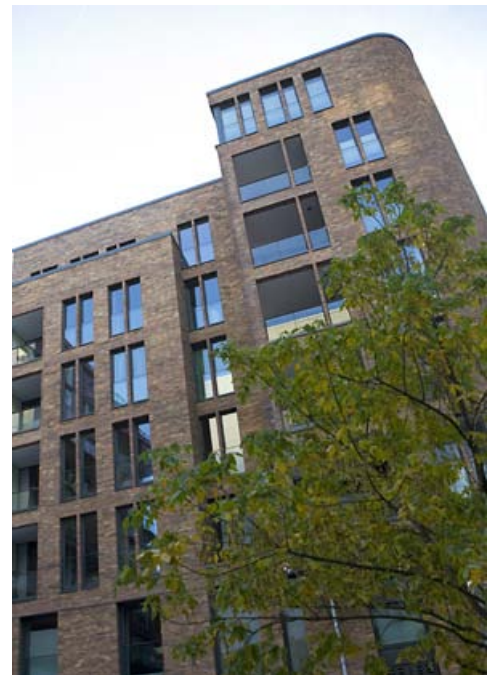
Referenzen.

Fassade.

**Wohn- und Geschäftshaus,
Am Kaiserkai 51–55,
HafenCity Hamburg**

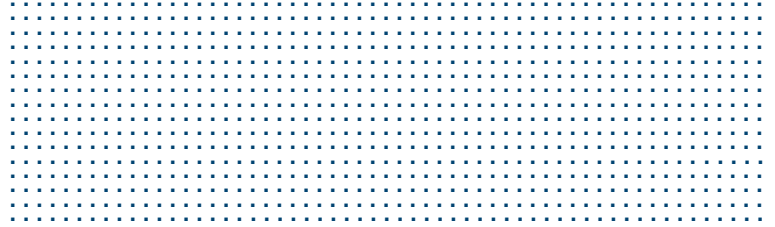
Projektbeschreibung:

Mit der Entwicklung der HafenCity setzt Hamburg europaweit neue Maßstäbe. Der Dalmannkai, zu dem „Am Kaiserkai 51–55“ gehört, ist nach dem Sandtorkai das zweite Teilquartier in der HafenCity.



Referenzen.

Interieur.



Funktional, flexibel, faszinierend.



KNSK,
Hamburg



Sony Center,
Berlin



Fraunhofer Institut,
Berlin

Referenzen.

Interieur.

KNSK, Hamburg

Projektbeschreibung:

Runde Formen und helle Oberflächen bestimmen das Innenleben des neuen Bürogebäudes an der Außenalster. Das System 3400 von Strähle bietet mit seiner Schalldämmverglasung eine Ganzglaslösung mit maximaler Transparenz und hoher Wirtschaftlichkeit. Kürzeste Montagezeiten und ein Variantenreichtum, der von der Glasstärke bis zu den Dreh- und Schiebe-Türen reicht, zeichnen dieses System aus.



Referenzen.

Interieur.

Sony Center, Berlin

Projektbeschreibung:

Hohe Schallschutzanforderungen bei größtmöglicher Transparenz, so lauteten die Vorgaben für den Innenausbau. Das Strähle Trennwandsystem flex.wall 2000 mit frontbündiger Verglasung war dabei von Anfang an eine optimale Wahl.



Referenzen.

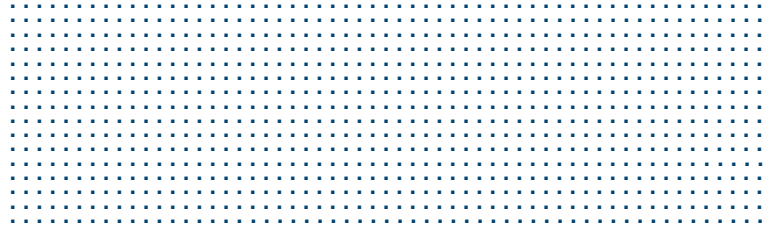
Interieur.

Fraunhofer Institut, Berlin

Projektbeschreibung:

Bei dem Fraunhofer Institut in Berlin sorgen Bürozwischenwände mit integrierten Absorberelementen für die Verbesserung der Raumakustik. Zum Einsatz kamen das Trennwandsystem 2300 und das Akustiksystem 7000 von Strähle.





Haben Sie noch Fragen?
Rufen Sie uns an, wir informieren Sie gern.

Flachglas Nord-Ost GmbH
Am Schaugraben 1
39606 Osterburg
Telefon: +49 (0) 39 37 22 22-0
Telefax: +49 (0) 39 37 22 22-30
info@flachglas-nordost.de
www.flachglas-nordost.de